

vifa

HELSINKI

用戶手冊- 型號: - Model: VIFA040

繁體中文版

重要聲明：

本設備符合 FCC 規則第 15 部分的要求。其操作取決於以下兩個條件：

1. 本設備不會產生有害干擾。
2. 本設備定會接受任何接收到的干擾，包括可能導致意外操作的干擾。

Cet appareil est conforme à la section 15 des réglementations de la FCC. Le fonctionnement de l'appareil est sujet aux deux conditions suivantes:

1. Cet appareil ne doit pas provoquer d'interférences néfastes, et 2. Cet appareil doit tolérer les interférences reçues, y compris celles qui risquent de provoquer un fonctionnement indésirable.

注意：

本設備已根據FCC規則第15部分經過測試，符合 B類數位設備的限制。這些限制旨在提供合理的保護，防止家用設備的有害干擾。本設備會產生、使用並可能輻射無線電頻率能量。如果不按照指示安裝和使用，可能造成對無線電通訊的有害干擾。

然而，在特定的安裝條件下，也不能保證不會發生干擾，如果本設備確實對無線電或電視接收造成有害干擾，可以通過打開和關閉設備確定。我們鼓勵用戶嘗試以下措施中的一項或多項進行糾正干擾：

- 增加設備和接收器之間的間隔距離。
- 將設備連接到不同於接收器所連接的電源插座上。
- 諮詢經銷商或有經驗的無線電/電視技術人員，以求助。
- 若變更或修改未經合格責任方明確批准，可能導致用戶無權操作本設備。

免許可接收音機裝置的用戶手冊應在用戶手冊或設備中

兩者的顯眼位置包含以下或等效的通知。

本設備遵守加拿大工業部的免許可證 RSS 標準。運行取決於以下兩個條件：

1. 本設備不會產生干擾。
2. 本設備必定受到任何干擾，包括可能導致設備異常運行的干擾。

Le présent appareil est conforme aux CNR d'Industrie Canada applicables aux appareils radioexempts de licence. L'exploitation est autorisée aux deux conditions suivantes:

1. l'appareil ne doit pas produire de brouillage, et
2. l'utilisateur de l'appareil doit accepter tout brouillage radioélectrique subi, même si le brouillage est susceptible d'en compromettre le fonctionnement.

FCC/IC 電磁放射聲明
本設備遵守FCC/IC RSS-102 在不受控制的環境下的電磁放射射性規則。

本設備必須在安裝後保證器件和你的身體保持最低20cm的距離。

Déclaration de la FCC et d'IC sur l'exposition aux radiations
Cet appareil est conforme à la norme RSS102 de la FCC/IC relative aux limites d'exposition aux radiations dans un environnement non contrôlé. Vous devez installer et utiliser cet appareil en respectant une distance minimale de 20 cm entre votre corps et l'élément rayonnant.

Vifa Denmark A/S
Mariendalsvej 2A
DK - 8800 Viborg (丹麥)
vifa.dk



The maximum ambient temperature should not exceed 40°C.

Vifa Denmark A/S hereby declares that the product Helsinki (VIFA040), which contains Bluetooth radio receiver, is in compliance with EU directive 2014/53/EU (RED).

The radiated power for RF frequency range 2402-2480MHz is less than 10dBm.

The complete EU Declaration of Conformity can be downloaded from: www.vifa.dk/support

Firmware version:
Equal or later than System2.0.2 and BT/1.3


重要安全說明

監管安全資訊

- 1 閱讀本說明書。
- 2 妥善保管本說明書。
- 3 注意所有警告。
- 4 遵照所有說明操作。
- 5 請勿在靠近水處使用本設備。
- 6 僅用乾布清潔。
- 7 請勿阻擋任何通風口，按照製造商的說明進行安裝。

- 8 請勿安裝在任何熱源附近，如電暖器、熱風調節器、暖爐或其他產熱的設備（包括擴大機）。
- 9 請勿使用不符合安全要求的極性或接地型插頭。極性插頭的兩個刀頭觸片一個比另一個寬。接地型插頭有兩個刀頭觸片和第三個接地尖頭。為安全起見，提供寬刀頭觸片或第三個尖頭的插頭。如果提供的插頭與插座不相符，請讓電工更換舊式插座。

- 10 尤其要保護插頭插座和設備出口處的電源線免受拉扯或擠壓。
- 11 只能使用製造商指定的附件/配件。

- 12  只能使用製造商指定或隨設備銷售的推車、底座、三腳台、支架或凳子。使用推車時，移動推車/設備組合要小心，以免翻倒受損。

- 13 長時間不使用或雷雨期間，拔下本設備的電源。
- 14 如需維修，請求助於合格的維修人員。設備以任何方式受損時需要維修，例如電源線或插頭損壞、液體滲入或物體插入設備。設備淋雨或受潮，不能正常運行或掉落。
- 15 完全斷開設備的交流電源，從電源插座拔下設備的電源線。

- 16 重要！此設備不能放在柔軟的支撐物（如床上用品，毯子等）。

- 17 電源插頭應可保持隨時可用。
- 18 把電池扔到火或火爐，或者用外力弄碎或切割可能導致爆炸。
- 19 環境溫度最大不應該超過45°C，最低10°C，存儲溫度-20°C-40°C，運輸溫度10°C-45°C，最低氣壓標準是在海拔2000m，氣壓為86-106Kpa。
- 20 把電池放置在極高溫度的環境下會引起電池爆炸或者易燃液體或氣體的洩漏。

- 21 極端低氣壓會引起電池的易燃液體或氣體的洩漏。
- 22 產品標籤貼在產品的底部。

- 23 警告：如果電池放置不當會引起爆炸。如需替換，必須使用同樣類型的電池。

- 24 警告：電池（外置或內置）不應暴露在過熱的環境下，如陽光、火、或類似的熱源。

- 25 警告：保持電源隨時可用。

- 26 保持產品周圍至少有1cm的通風距離。

- 27 為保障產品通風，請不要在通風處放置報紙、桌布、窗簾等。

- 28 為了保護環境，請不要隨意丟棄電池。

- 29 此產品用於在熱帶或溫和的氣溫下。

- 30 如果用不當的型號替換電池會有爆炸的危險。

警告：

- 為降低火災和觸電的風險，請勿讓本設備淋雨或受潮。
- 請勿在設備上放置裝滿液體的物體，如花瓶。
- 請勿打開設備。設備內沒有用戶可維修的部件。內部有觸電的危險。
- 請勿讓設備暴露在滴水和飛濺的場所。
- 請勿讓產品暴露在明火下，比如燃燒蠟燭不能放置在產品上。



三角形內的閃電符號是警示標誌，表示產品內有危險電壓。



三角形內的感嘆號是警示標誌，表示產品隨附的重要說明。



僅適用於海拔2000m以下使用

感謝您選擇

Vifa Helsinki。壹款外觀如音效同樣出色的音響。小巧精緻，幾乎可以隨身攜帶。有助於您享受生活。

設計直觀，方便使用。本手冊只進行細節方面的介紹---例如，如何快速進行無線連接。

盡情聆聽！

產品保養 6

Helsinki 功能

Helsinki的按鈕和指示燈 8

模式按鍵 & 狀態指示燈 9

電池充電 10

連接至Helsinki

藍牙 12

藍牙-NFC 13

有線連接 14

故障排除

恢复出厂设置 16

Helsinki 重启 17

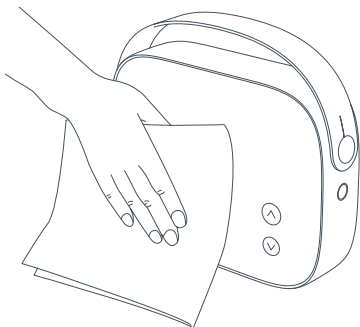
註冊與商標 18

規格 19



有關其他語言的手冊，請訪問www.vifa.dk/support

產品保養



HELSINKI 的功能

本產品是為在正常居住空間內提供高級音樂表現力而設計。淋雨、受潮、濕度高或靠近熱源都可能損壞本產品。預期使用的溫度範圍為 5 - 40° C (40 - 105° F)。

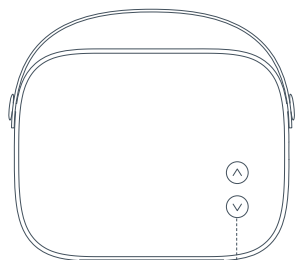
清潔

Vifa 產品覆有美觀、高耐用的 Kvadrat 織物。用壹塊無絨布輕擦以除去非油汙漬或用粘毛輥除去織物細絨。

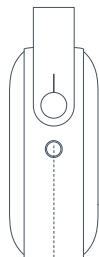


切勿使用真空吸塵器，這會導致織物後面的揚聲器裝置受損。

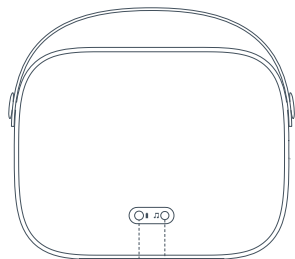
HELSINKI的按鈕和指示燈



音量加/減
NFC區域



模式&狀態指示燈



AUX模擬輸入
電源, 電池充電

模式按鈕和狀態指示燈

開啟Helsinki

長按MODE鍵直到狀態指示燈呈白色常亮。

關閉Helsinki

長按MODE鍵直到狀態指示燈閃爍白光，然後松開。

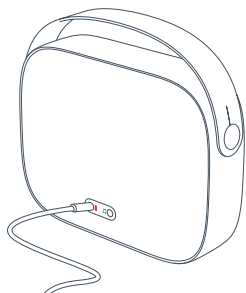
Helsinki睡眠模式

如果無信號輸入或3分鐘內無輸入，Helsinki即進入睡眠模式，同時狀態指示燈將搏動閃爍。

狀態指示燈

- 白色-無連接接入
- 藍色-Bluetooth連接
- 綠色-有線連接
- 紅色-故障顯示

電池充電



連接至 HELSINKI

充滿電需要3-4個小時。Helsinki第壹次充電請充4小時以上。

充電時可查看進度。



電量低：
電池電量低於5%，呈紅色閃爍。

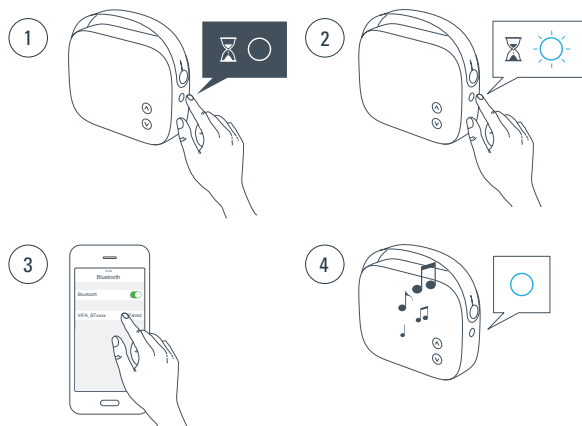


中等電量：
電池電量介於15%至80%之間，呈橙色閃爍。



電量滿：
電池電量高於80%，呈綠色長亮。

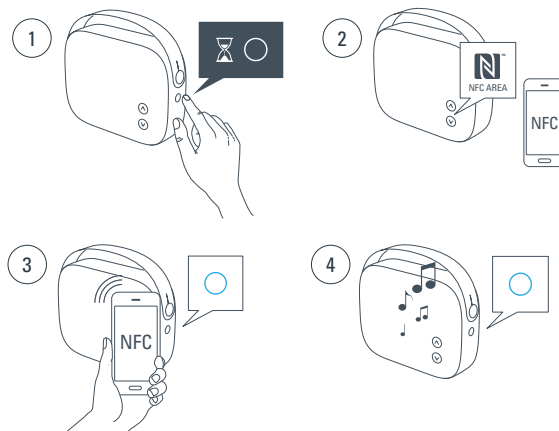
用BLUETOOTH连接



1. 啟動Helsinki，長按MODE鍵直到狀態指示燈呈白色閃爍。
2. 長按MODE鍵直到狀態指示燈呈藍色閃爍。
3. 啟用設備所配對的Bluetooth並選擇Vifa BTxxxxx作為Bluetooth設備。
4. 在播放音樂狀態下，接收音樂時狀態指示燈變藍。

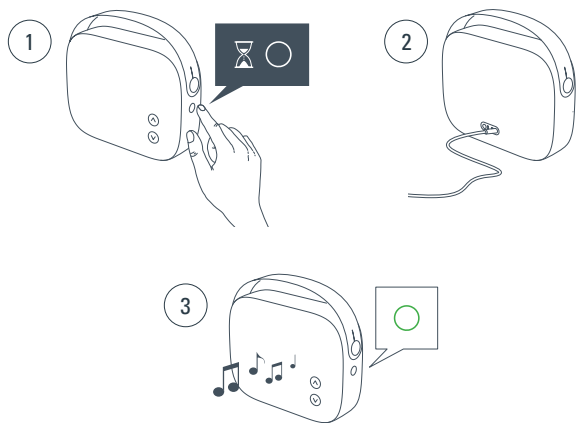
用BLUETOOTH-NFC連接

僅適用於支持NFC的設備



1. 啟動Helsinki，長按MODE鍵直到狀態指示燈呈白色常亮。
2. Helsinki的NFC的區域範圍安置在音量鍵。
3. 激活設備上的NFC功能。
將支持NFC的設備放置在NFC區域並在設備上接受配對。
4. 當連接建立後狀態指示燈長亮藍色。然後播放音樂。

有线连接



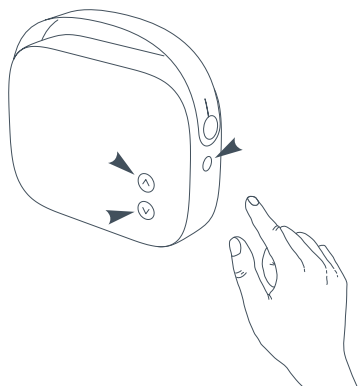
1. 啟動Helsinki，長按MODE鍵直到狀態指示燈呈白色閃爍。
2. 將線連接到背面的插孔然後從設備播放音樂。
3. 有線播放連接後狀態指示燈長亮綠色。



Helsinki優先選擇Bluetooth然後是AUX。但短按MODE鍵連接即從Bluetooth轉到AUX。再按即回到正常優先轉態。

故障排除

恢复出厂设置



恢复出厂设置

重置HELKINKI為出廠默認值

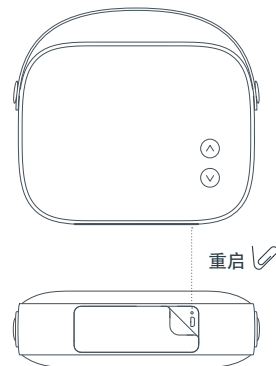
要將HELKINKI設為出廠默認值---同時MODE鍵和聲音大小鍵直到狀態指示燈變為紅色。

松开按钮，HELKINKI將進入出廠默認狀態。請注意設置為出廠默認值後，所有的用戶設置都會丟失。



要更新HELKINKI的固件，
請訪問www.vifa.dk/support以獲取更多信息。

HELKINKI 重启



當HELKINKI凍結時可以使用。

重置HELKINKI，短按重啟按鈕（隱藏在塑膠蓋下的按鈕）-無用戶設置會丟失。



果您遇到本手冊中未描述的問題，
請參閱www.vifa.dk/support

註冊與商標

Vifa App

可獲得專屬Vifa Helsinki App。

更多信息將在www.vifa.dk/支持上公布

註冊妳的Helsinki

我們支持妳為妳的產品在www.vifa.dk/support註冊。



Bluetooth® 徽标、Bluetooth 名称和组合是 Bluetooth SIG 公司拥有的商標。Vifa Denmark A/S的任何使用都是在此許可之下。其他商標和商品名称是其各自所有者的名称。



Qualcomm® aptX™

Qualcomm® aptX™ 是Qualcomm Technologies International, Ltd.的 产品 Qualcomm是。的商標 高通公司，在美国和其他国家注册。aptX 是Qualcomm Technologies International, Ltd。在美国和其他国家注册 的商標。



NFC论坛已发展为以“N-mark”商標作为近距离通信的通用符号”

规格

描述

便携式無線音箱

技術特點

藍牙無線技術

高通aptX音頻

AUX 3.5mm 迷你輸入

NFC

鋰離子電池

力度平衡低音單元

DSP信號處理，優化更少的失真並提高準確性

4通道純數字通道功放

揚聲器

全頻單元

2 X 50 mm帶軟球頂和鈹磁鐵的Vifa揚聲器單元。

低音單元

2 X 60 mm帶扁平三文治盆和鈹磁鐵的Vifa揚聲器單元，

這些單元都是以背靠背方式安裝在音箱內從而達到前後輸出力度的平衡。

頻率響應

58 Hz - 18 kHz @ +/- 3 dB

輸入電壓， 適配器

100 伏 - 240 伏 50/60 赫茲 600mA 最大

適配器生產廠家

Ten Pao International Ltd, 型號 S024WM1200180

輸入電壓， 揚聲器

12VDC, 1800mA

待機耗電量

充滿電時少於5瓦

輸入選項

Bluetooth aptX

AUX 3.5 mm 迷你插孔

尺寸 (高/寬/深)

156 mm / 210 mm / 70 mm

淨重

1.4 kg

框架

整體壓鑄鋁

外框

聚碳酸酯鋼筋

網罩

定制的Kvadrat布料

欲了解更多信息，請訪問我們的網站：

www.vifa.dk